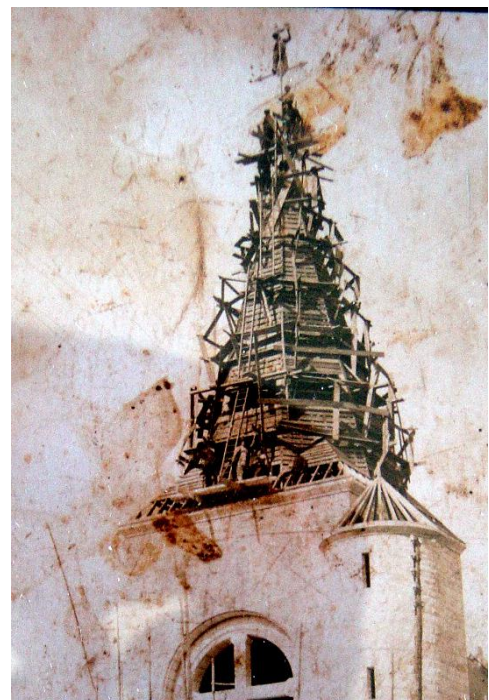


Un clocher sans coq



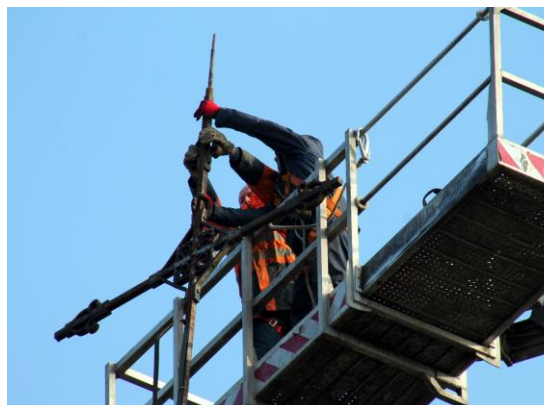
A la reconstruction entre 1924 et 1928, la croix et le coq ont été hissés au sommet du clocher au moyen de multiples échafaudages.

Reconstruite à partir de 1924, on peut observer l'évolution des techniques en un peu moins d'un siècle...





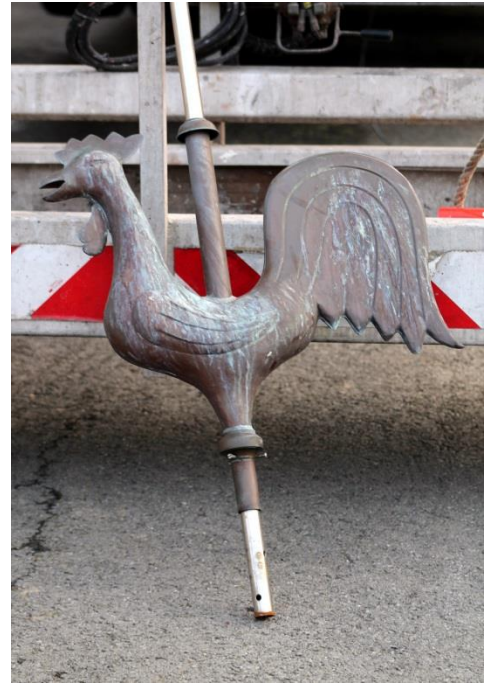
Cette année, le 19 février 2015, la croix qui penchait dangereusement a été descendue au moyen d'une nacelle



Elle a dû être découpée car elle était trop lourde pour être ramenée entière au sol.



Le précédent coq datait de 1736, il avait été offert par Monsieur de Pieffort, Seigneur de Pœuilly. Il avait été repeint en 1984 à l'occasion de travaux sur la toiture.



Le coq actuel avait pris place au sommet de la croix en l'an 2000. Il retrouvera prochainement sa place

Profitant de la nacelle, M. le maire a photographié les cloches ainsi que la charpente.

