

Il y a 100 ans

suite à la destruction systématique du village (et des villages environnants) en Mars 1917, lors du repli allemand sur la ligne Hindenburg (Saint-Quentin/Epehy pour notre secteur),
PŒUILLY était en pleine RECONSTRUCTION.

Après le retour progressif des habitants, le 1^{er} Conseil Municipal d'après-guerre s'est tenu en décembre 1919.

C'était le temps des « maisons provisoires » installées pour l'hébergement des familles qui rentraient dans leur village en ruines. Il y eut des « Nissen » (en tôle et en forme de tonneau) puis des baraquements en bois (comme la photo ci-contre) ou autres matériaux légers (comme cette « maison provisoire » d'époque ci-dessous)



Maison provisoire qui se trouvait au 11 rue Saint-Eloi



Photo de septembre 2015

Maison provisoire qu'on peut encore voir dans Pœuilly, en allant dans la direction de Bernes au 31 rue Saint-Eloi.

Dès le début des années 1920, il s'agit de RECONSTRUIRE, maisons, fermes, bâtiments publics.

Sur un mur de la ferme BOURLEZ-DEJARDIN (rue des Entremonts) figure une date : **1921**.

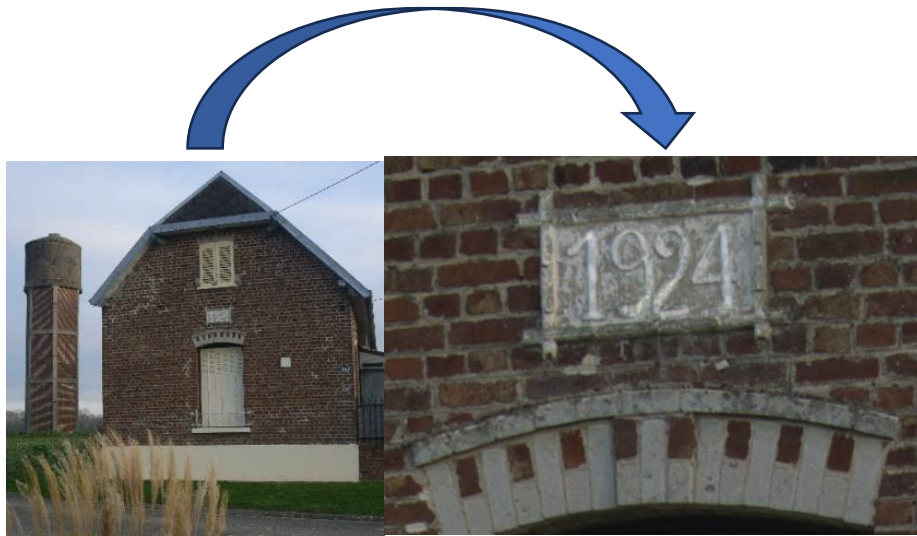


D'autres maisons du village portent, sur la façade ou sur un pignon, la date de leur construction :

1922 aux N°38 et 40 rue Saint-Eloi : maisons jumelées construites à l'époque pour les ouvriers agricoles de la ferme **Bourlez-Dejardin** (B-D 1922)



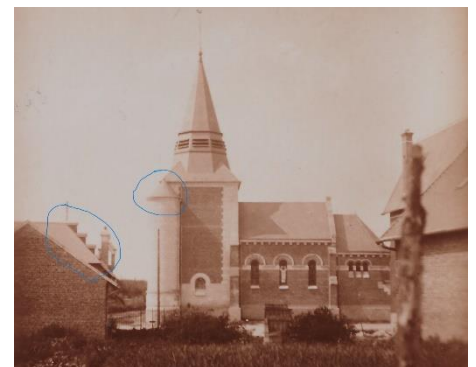
1924 sur le pignon de la maison au N°30 rue Saint-Eloi.



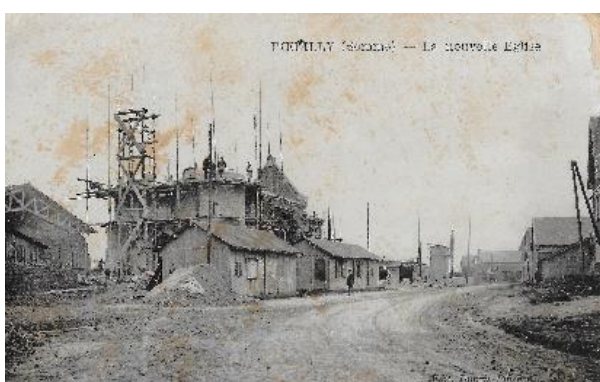
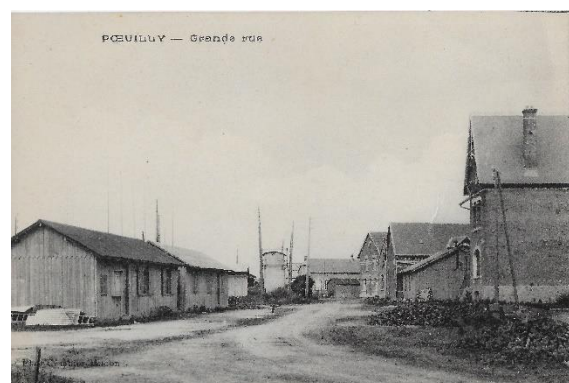
Pour les bâtiments communaux, on sait que le plan de la **Mairie** a été établi en **1923**.

Sur cette photo datée de 1927, on peut percevoir – *vus de l'arrière* – les redents ou Pas-de-moineau qui ornaient le pignon de la Mairie en rappel de l'architecture flamande (qu'on voit aussi beaucoup dans le Soissonnais ou encore à Arras). Ils ont malheureusement été « lissés » lors de travaux d'entretien il y a quelques décennies.

Il en a été de même pour le petit dôme qui, à l'origine, couvrait la tour-escalier de l'église et que l'on peut voir sur cette même photo : abîmé à une époque, il a été supprimé.



Et, pour l'**église**, l'Adjudication des travaux eut lieu en **Juin 1924**.





Cette photo, probablement des **années 1950**, nous montre la ferme BOURLEZ-DEJARDIN (rue des Entremonts) construite dès le début des années 1920.



Et cette photo de **1927** nous montre la maison de la ferme BOINET (*en face de l'église*) telle qu'elle était à cette date. On peut percevoir que des modifications y ont été apportées depuis sa construction.

On peut voir aussi sur de nombreuses maisons construites entre les années 1920/1930 des jeux de briques qui viennent « égayer » les façades et personnaliser chacune des maisons.

